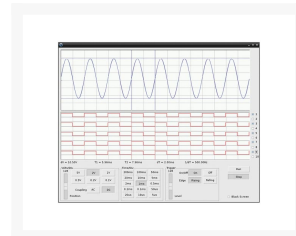
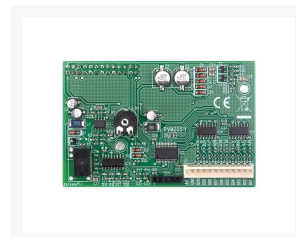
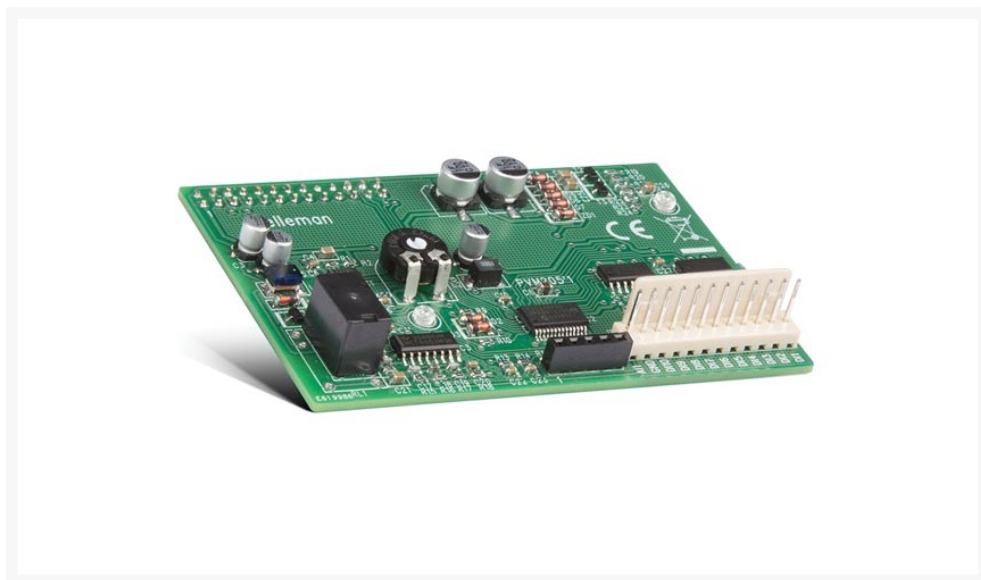


OSCILLOSCOOP EN LOGIC ANALYZER SHIELD VOOR RASPBERRY PI

€ 44,95

Excl. BTW: € 37,15

Afbeeldingen



Beschrijving

U hebt een Raspberry Pi? Met dit shield krijgt u een digitale geheugenoscilloscoop!

Alle standaard eigenschappen van de oscilloscoop zijn aanwezig en de broncode wordt meegeleverd zodat u eigen applicaties kunt ontwikkelen.

Als bonus hebt u ook een 10-kanaals logic analyzer, een handig instrument om digitale signalen te meten.

Specificaties

- oscilloscoop:
 - max. bemonsteringsfrequentie: 1MS/s
 - bandbreedte van de ingangsversterker: 200kHz (-3dB)
 - metingen tot: 100kHz
 - ingangsimpedantie: 100kohm // 20pF
 - max. ingangsspanning: 30Vp (AC + DC)
 - ingangskoppeling: AC+DC
 - AD-resolutie: 8 bits
 - opnamelengte: 800 monsters
 - bedrijfsmodi: Run, Single
 - instelbare triggerniveau: in 254 stappen
 - tijdbasisbereik: in 15 stappen, 5µs/divisie tot 200ms/divisie
 - bereik ingangsgevoeligheds: in 6 stappen, 100 mV/divisie tot 5 V/divisie
 - ingangsgevoeligheid: 3mV-displayresolutie
 - weergave van de signaalmarkers voor tijd en spanning
 - frequentieweergave (via markeringen)
- logic analyzer:
 - aantal kanalen: 10
 - opnamelengte: 10x800 monsters
 - max. bemonsteringsfrequentie: 1MS/s
 - max. ingangsspanning: 5VDC

Raspberry Pi is a trademark of the Raspberry Pi Foundation

Compatibel met RPi 4 (1,2, 4GB) en OS Raspbian desktop

Productinformatie

Artikelnummer	WPSH206
Merk	WHADDA

