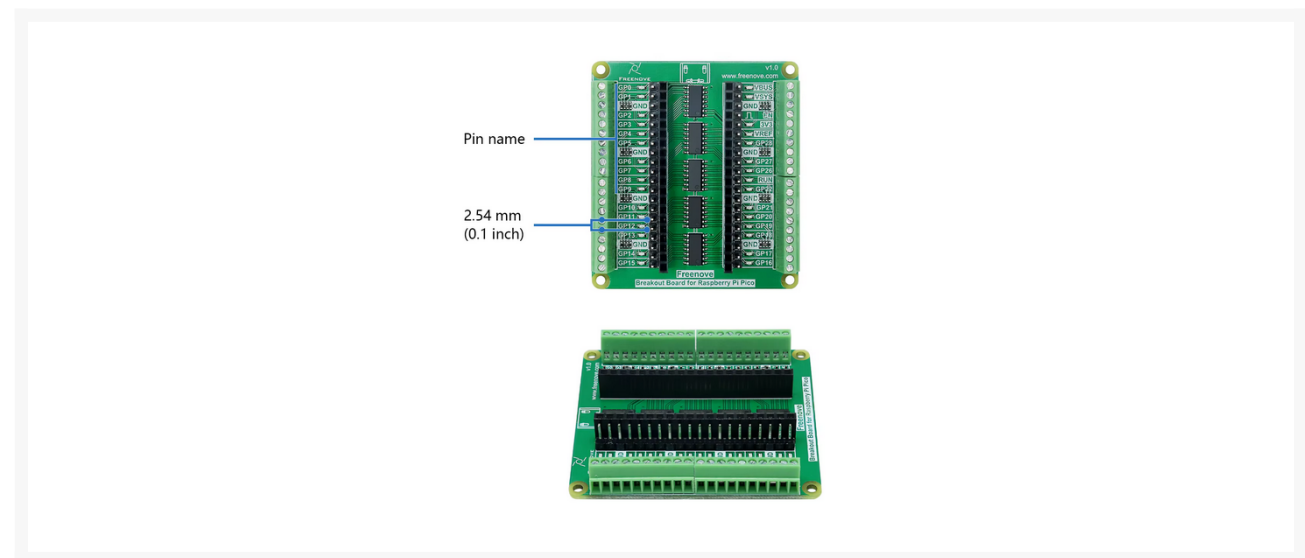
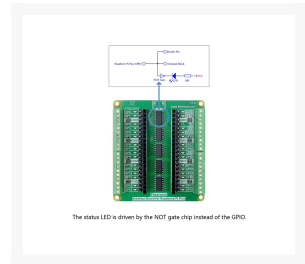
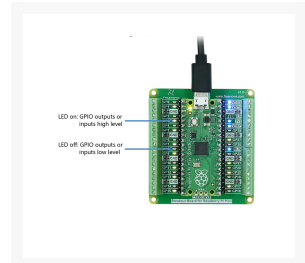
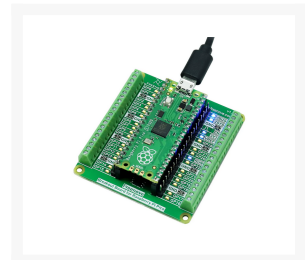
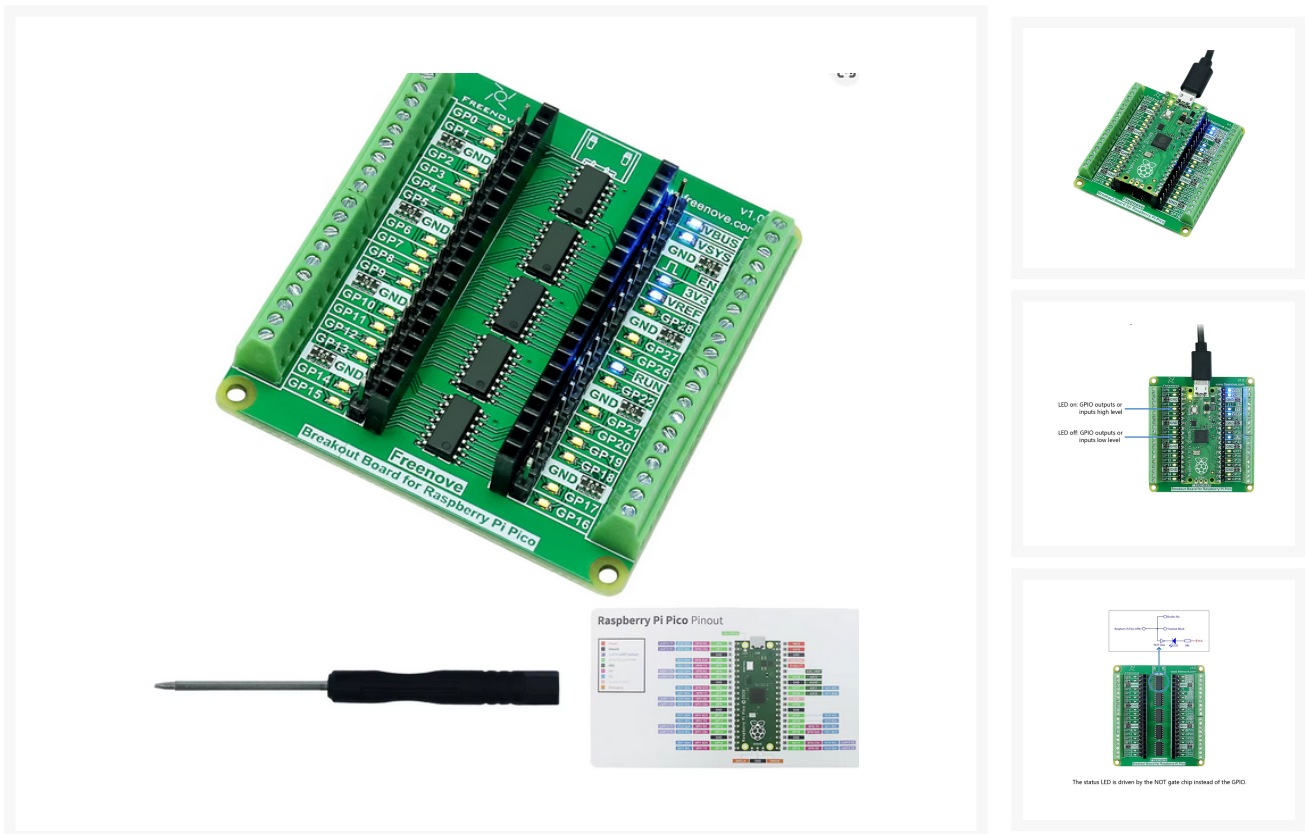


RASPBERRY PI PICO BREAKOUT BOARD

€ 14,96

Excl. BTW: € 12,36

Afbeeldingen



Breakout Board voor Raspberry Pi Pico (Terminal Block Shield HAT met GPIO-status LED)

Dit breakout board maakt het eenvoudig om alle GPIO-pinnen van je Raspberry Pi Pico overzichtelijk aan te sluiten en te monitoren. Plaats je Pico direct op het bord en je bent klaar om te starten. Ideaal voor zowel prototyping als permanente installaties.

Compatibiliteit

Geschikt voor de volgende modellen:

- Raspberry Pi Pico
- Raspberry Pi Pico H
- Raspberry Pi Pico W
- Raspberry Pi Pico WH
- Raspberry Pi Pico 2
- Raspberry Pi Pico 2 W

Belangrijkste kenmerken

GPIO-status LED's

Elke GPIO-pin is voorzien van een status-LED:

- LED aan = hoog signaal / input
- LED uit = laag signaal / input

Onafhankelijke LED-aansturing

De LED's worden aangestuurd via een aparte chip en hebben geen invloed op de werking van de GPIO-pinnen.

Klemmenblok + pin headers

Eenvoudig aansluiten via schroefterminals en standaard 2,54 mm (0,1 inch) headers. Toegang tot alle pinnen van de Pico.

Duidelijke pin-markering

Elke pin is overzichtelijk gelabeld op het bord voor snel en foutloos aansluiten.

Inhoud van de verpakking

- 1× Breakout board
- 1× Pin-out kaart
- 1× Platte schroevendraaier

Let op: dit product wordt geleverd zonder Raspberry Pi Pico.

Productinformatie

Artikelnummer	RBPBB/PICO
Merk	Brand
Is on Sale	Nee

